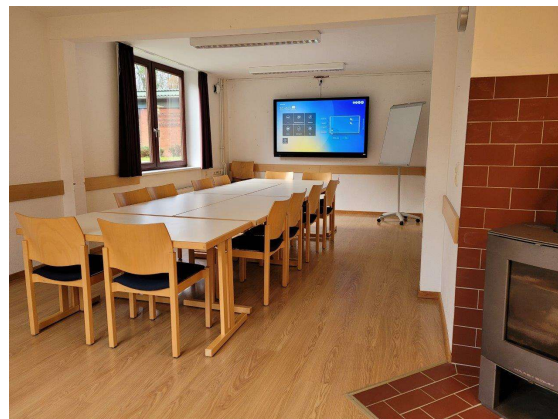
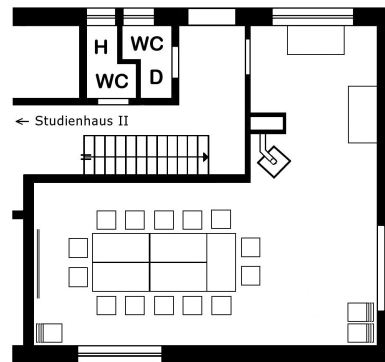


# Leuchtturm Westerheversand

<b>Ehemaliger Name: Gruppenraum 1 und 2</b>	
Grundfläche	32 m <sup>2</sup>
Breite x Länge	3,9 x 8,2 m
Höhe	2,5 m
Tische / Stühle	7 / 26
barrierefrei	Ja



<b>Grundausrüstung</b>	
Ofen	Ja
Interactives Display	Ja
SAT-Receiver	Ja
Mobile Flipchart	Ja
Whiteboard	nein
Leinwand	nein
Mobile Pinnwand	Ja
Beamer	nein



<b>Zusätzliche Medien</b> (bitte auswählen)	
Art	Anzahl
mobile Flipchart	
Moderationswand	
Moderationskoffer	
E-Piano / Keyboard	
Rednerpult	
ClickShare	
Kamera-SoundBar	

Bestuhlungsart	max. Plätze
Kreis	20
Plenum	10
U innen/außen	18*
U außen	12
Kino	24
Block	12
Quadrat	12

**Bemerkungen**  
 Angenehm heller Tagungsraum mit Kaminofen und gemütlicher Sitzecke. Holzfußboden und große Fenster  
 - Bestuhlung durch die Gruppe (\* nur mit sehr wenig Freiraum möglich)  
 - Medien-Erstausstattung gratis (Ausnahme Moderationskoffer und Verbrauchsmaterialien) Leihgebühr für weitere Medien 15,- € pro Stück